

74

Coronet 32 Deepsea · 32 Oceanfarer · 27 Seafarer





Coronet 32' Deepsea

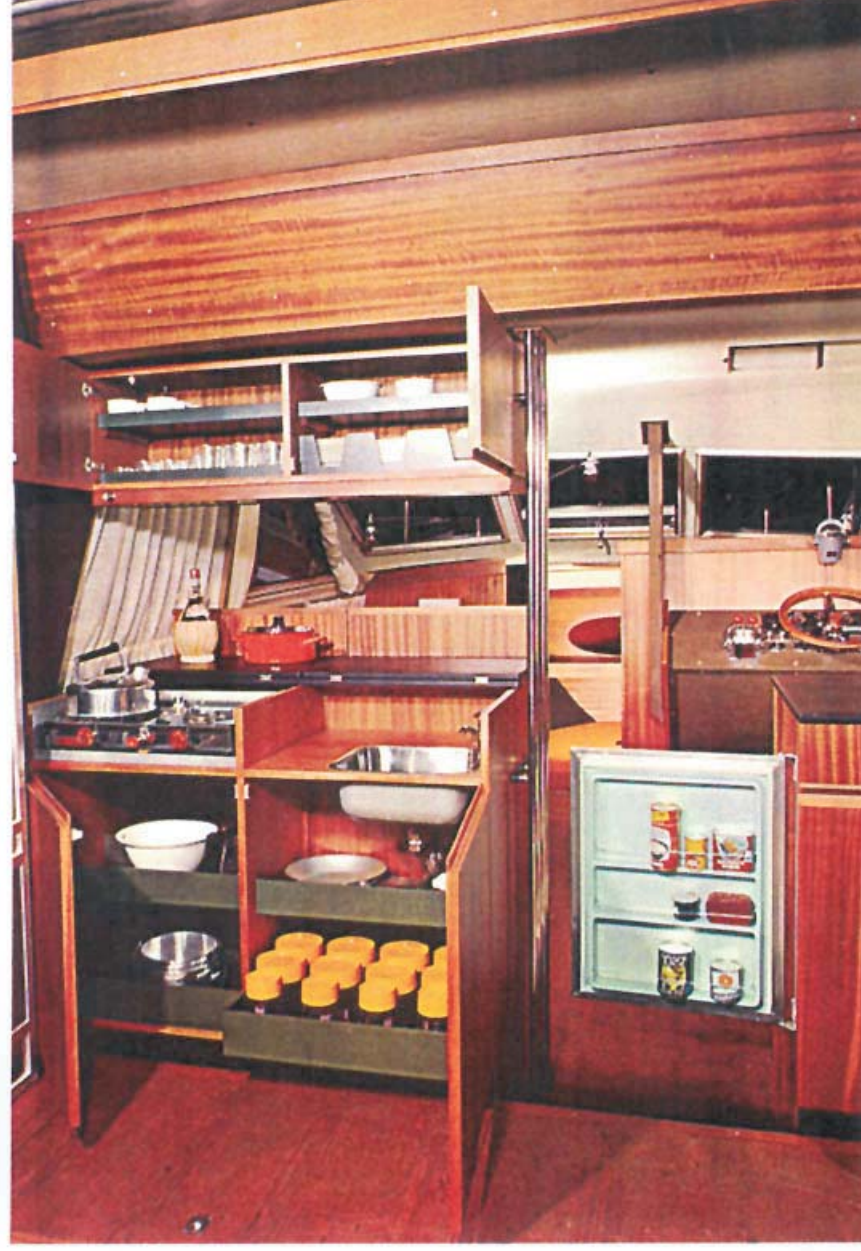
È un'imbarcazione da crociera tipo «Sportfisherman» adatto per la pesca d'altura, e per le crociere familiari dato che la sua progettazione d'avanguardia ha permesso d'ottenere, sia nell'interno che sul ponte di coperta, una grande disponibilità di spazio.

Questo cruiser è caratterizzato da uno spazioso flybridge con un grande prendisole. È possibile installare di fianco alla comoda poltrona per il pilota altri due sedili per i co-piloti. Tanto sul flybridge quanto nella cabina interna, vi è un comando idraulico per il cui funzionamento è sufficiente una semplice azione manuale. L'accesso al flybridge è agevole, con appena tre gradini da salire sulle fiancate laterali della tuga. I corrimani, che si estendono dal dritto di prua a poppa, garantiscono un sicuro passaggio, mentre le superfici della coperta sono rese effettivamente antiscivolo dalla pavimentazione zigrinata. Nel Deepsea possono dormire 5 persone e lo spazio disponibile nel pozzetto, a prua e sul flybridge garantiscono dei confortevoli prendisole per tutto l'equipaggio.

Il pozzetto di poppa in teak è talmente spazioso da permettere dei cocktail-parties ed è anche l'ideale per la pesca d'altura. Il tavolo della cabina può essere spostato all'esterno nel pozzetto per mangiare all'aperto ed i cuscini che imbottiscono i divani della cabina possono essere utilizzati come materassini per prendere il sole. Il pozzetto è autovuotante e ad alte sponde per la sicurezza dei bambini, e può essere completamente coperto e chiuso da un tendone con laterali che viene fornito come accessorio extra.

La cabina principale consente il passaggio dall'ampio pozzetto di poppa alla cabina di prua poichè le porte pieghevoli si aprono completamente. Un'altra praticissima caratteristica di costruzione è la posizione trasversale della cambusa-cucina la cui ubicazione centrale rende ugualmente facile servire i pasti tanto nella cabina quanto nel pozzetto. Come illustrato nelle fotografie della pagina seguente, la cambusa-cucina è molto efficiente con il suo fornello a due fiamme, il lavello in acciaio inox, il sistema di acqua a pressione, i cassetti appositamente studiati per riporre un completo servizio da tavola, le stoviglie, le pentole, ecc. Sotto i ponti laterali vi è uno spazio di stivaggio supplementare, mentre gli attrezzi più grossi trovano posto sotto la cambusa ed il pavimento. Il piano superiore della cambusa si può sollevare portandolo in posizione verticale, chiudendo così il vano verso la cabina, oppure può essere ribaltato orizzontalmente. La lampada è incorporata sotto l'armadietto superiore. Uno scompartimento a dritta contiene un cassetto per la posateria ed il frigorifero elettrico della capacità di circa 130 litri. La cabina è spaziosa, elegante e confortevole, ed anche seduti









si ha una vista eccellente attraverso le ampie finestrate laterali in securit. Nello scompartimento cambusa è montato un tavolo pieghevole che consente di prender posto a sei persone. Il comodo divano può essere trasformato in una cuccetta doppia ed una cuccetta supplementare può essere ricavata sul lato a dritta dove sono disposte le due serie di cuscini.

La cabina di prua è separata da quella centrale dai vani guardaroba e toilette. L'imbottitura delle fiancate dello scafo, i morbidi cuscini imbottiti ed il rivestimento in legno hanno trasformato questa parte a prua in un locale insolitamente elegante, con accesso al ponte attraverso un boccaporto trasparente. La toilette comprende una doccia, WC, un lavello in acciaio inox, un armadietto per gli oggetti da toilettes con relativi bianchieri, porta-asciugamani ed uno specchio mobile dietro il quale è possibile accedere al quadro strumenti del cruscotto.

La capacità di reggere il mare della carena a V profondo Coronet è superiore a quella di qualsiasi altro scafo ed

è comprovata dalle centinaia di cruisers Coronet 32' che vengono impiegati da anni con successo in tutto il mondo, sia come barche da diporto che come imbarcazioni per usi commerciali. Il motivo di tali eccellenti qualità marine va ricercato nel perfetto equilibrio fra lo stretto V tagliamare di prua, i pattini longitudinali ed il più largo V di poppa. L'accuratezza della lavorazione e la scelta dei materiali impiegati caratterizzano questo Coronet. Si tratta di un cabinato da crociera veloce, sicuro e confortevole in qualsiasi condizione di mare. Il Coronet 32' Deepsea è un fisherman ogni tempo prodotto in Danimarca dalla Botved Boats il più grande Cantiere Europeo del ramo. Il Coronet 32' Deepsea si affianca al Coronet 32' Oceanfarer, del quale conserva la collaudata carena.

Possibilità di scelta per la propulsione. La motorizzazione standard è costituita da due motori Volvo Penta Aquamatic da 170 HP. Sono previste altre soluzioni bimotores diesel Perkins o a benzina Mercruiser.





EQUIPAGGIAMENTO STANDARD

Motore con trasmissione Aquamatic e sollevamento elettrico.
 Due eliche.
 Due batterie da 12 V per motori.
 Serbatoio carburante con indicatore di livello elettrico, capacità 600 litri (158 galloni US).
 Pompa elettrica di sentina.
 Due filtri per il carburante.
 Coppe raccolta olio sistemate sotto i motori.
 Interruttori principali batterie.

Strumenti cruscotto cabina

Volante in teak.
 Telecomandi.
 Tachimetri.
 Contatore.

Cruscotto ponte superiore o di comando.

Volante in teak.
 Telecomandi.
 Tachimetri.
 Luci di navigazione.
 Parapetto pozzetto.
 Tientibene del ponte superiore.
 Ringhiere metalliche.
 Battagliola sul ponte.
 Sei bitte in teak.
 Asta bandiera con sede ad incastro.
 Porta pieghevole della cabina con serratura.
 Frigorifero alimentato da batteria separata.
 Lavello in acciaio inossidabile.
 Impianto elettrico pressurizzazione acqua.
 Fornello ad alcool Primus con due fuochi.
 Porta salviette pieghevole.
 Grate di ventilazione.
 Tavolo da pranzo.
 Armadietto pensile.
 Sedile per il pilota in cabina.

Armadietto per le carte nautiche.
 Toilette con WC marino.
 Lavandino in acciaio inossidabile.
 Ganci per asciugamani.
 Doccia.
 Tenda per doccia.
 Specchio da toilette.
 Presa a spina 12 V.
 Due portabicchieri.
 Parabrezza a proravia in vetro di sicurezza con aperture di ventilazione.
 Finestrini in vetro di sicurezza, scorrevoli.
 Boccaporto a prua.
 Cuscini in cabina.
 Moquettes.
 Pozzetto di poppa autosvuotante in teak.
 Colettori di scarico della pioggia.
 Cuscini sul ponte superiore.
 Poltrona per il pilota sul ponte superiore.
 Parabrezza (in resina acrilica) sul flybridge.
 Copricruscotto in tela.
 Tre tergicristallo.
 Serbatoi per l'acqua da 300 litri (79 galloni US).

EQUIPAGGIAMENTO EXTRA

Capottina copripozzetto.
 Seconda e terza poltrona sul flybridge.
 Generatore Honda.
 Aspiratore.
 Flaps.
 Pulpito.

SPECIFICAZIONI

Lunghezza f.t. mt. 10,15.
 Larghezza mt. 3,28.
 Pescaggio mt. 0,48.
 Peso a vuoto circa kg. 5.000.
 Progettazione dello scafo; Waltman M. Walters & James R. Wynne.
 Arredamento interno: Hans b. Bertelsen, Botved Boats.

